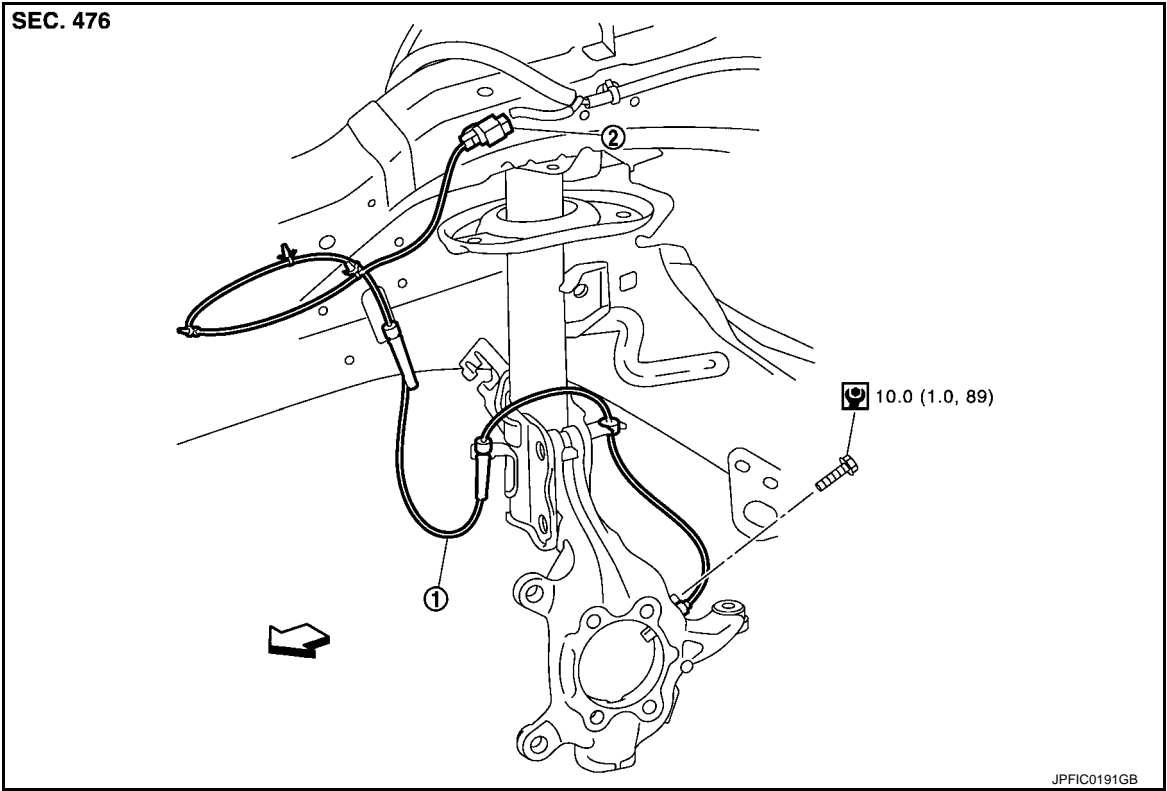


拆卸和安装

车轮传感器
前车轮传感器

前车轮传感器：分解图

INFOID:0000000012605497



- ① 左前车轮传感器 ② 左前车轮传感器线束接头

←：车头方向

🔧：N·m (kg·m, in·lb)

注：
右前车轮传感器与左前车轮传感器对称分布。

前车轮传感器：拆卸和安装

INFOID:0000000012605498

拆卸

1. 拆下轮胎。
2. 拆下翼子板保护板（前）。请参见 [EXT-25. "拆卸和安装"](#)。
3. 从转向节上拆下前车轮传感器。

注意：
拉出前车轮传感器时尽量不要对其进行转动和拉动。

4. 从车辆上拆下前车轮传感器线束。
注意：
拆卸时，切勿扭曲或拉动前车轮传感器线束。

安装

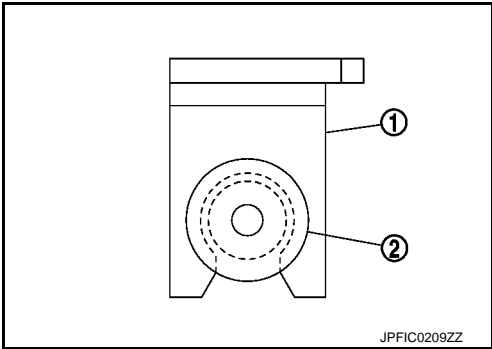
注意以下事项并按与拆卸相反的顺序安装。
• 确认转向节和传感器转子的前车轮传感器安装孔内表面没有铁粉等杂质或损坏现象。如有铁粉等异物，请在清洁异物后安装，或发生故障时加以更换。

车轮传感器

< 拆卸和安装 >

[不带 VDC]

- 安装前车轮传感器时，切勿扭曲前车轮传感器线束。检查索环②是否完全插入支架①中。安装后检查前车轮传感器线束是否无扭曲。

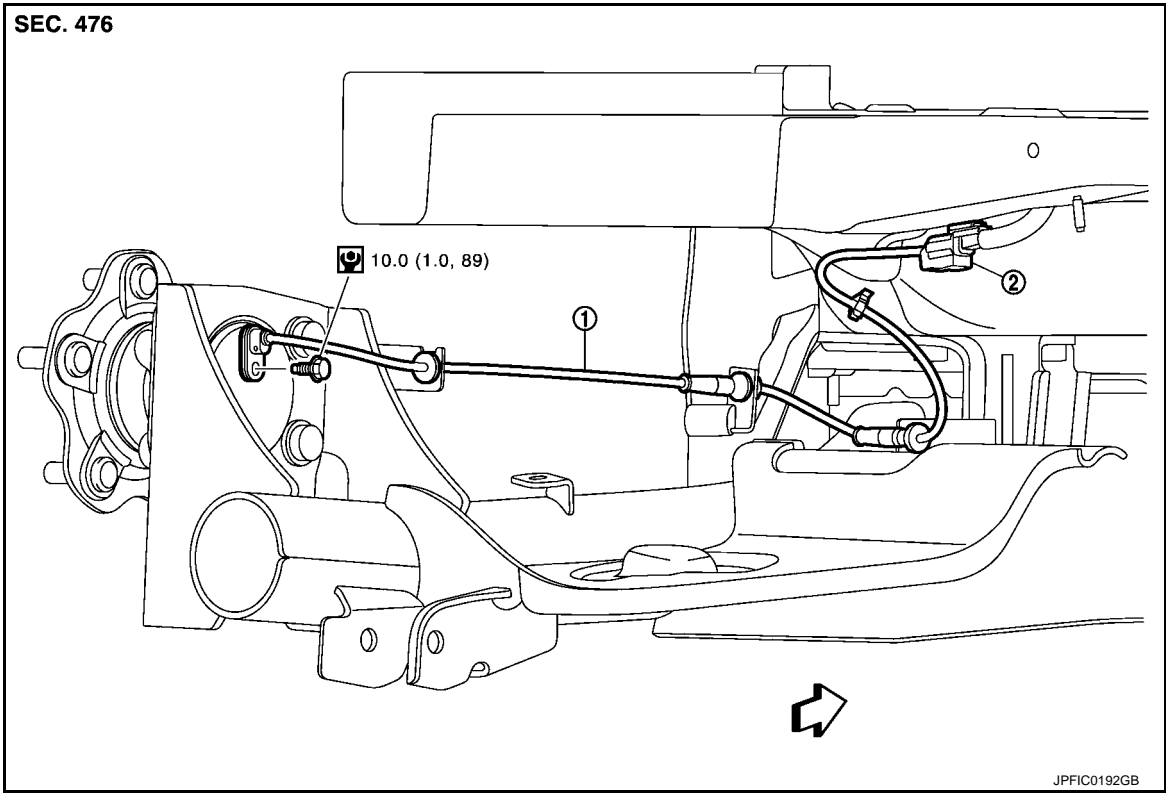


后车轮传感器

后车轮传感器：分解图

INFOID:0000000012605499

左侧



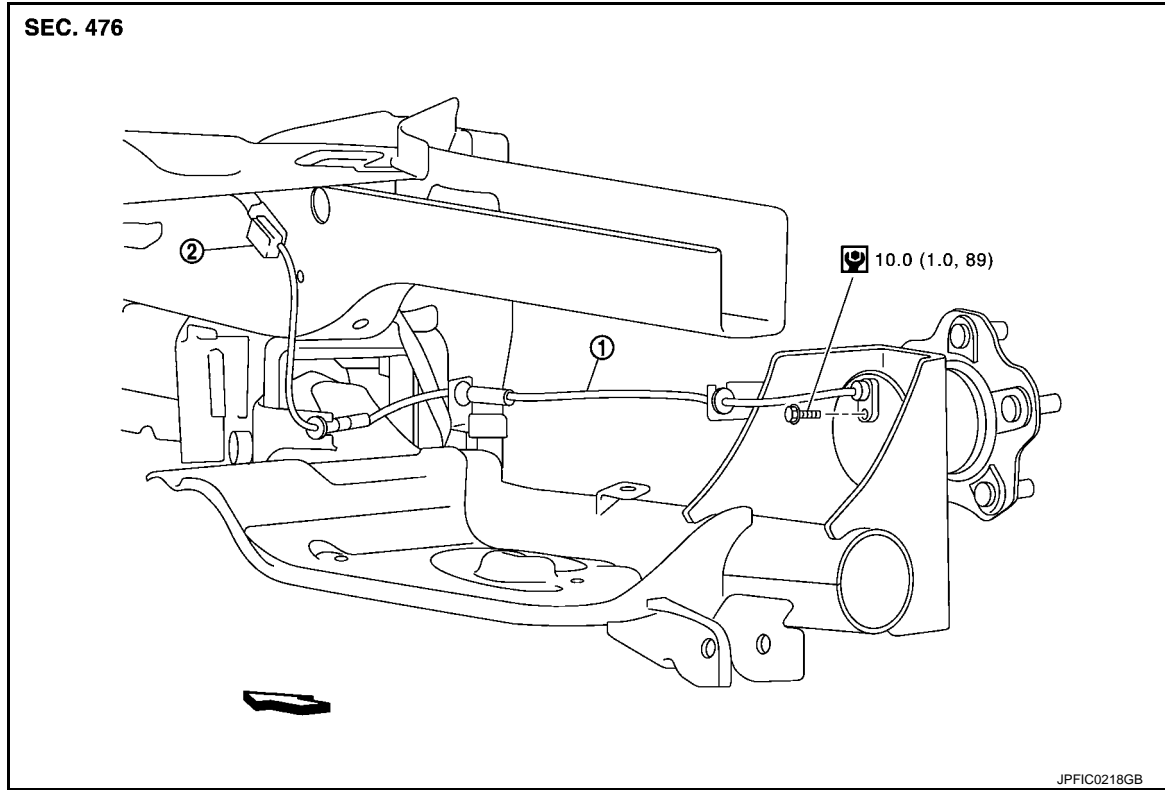
① 左后车轮传感器

② 左后车轮传感器线束接头

↔：车头方向

🔧：N·m (kg·m, in·lb)

右侧



① 右后车轮传感器

② 右后轮传感器线束接头

← : 车头方向

🔧 : N·m (kg·m, in·lb)

后车轮传感器：拆卸和安装

INFOID:0000000012605500

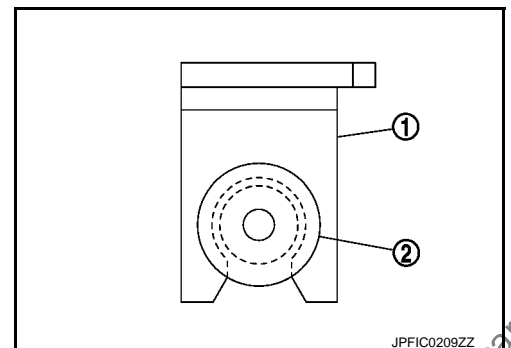
拆卸

1. 从底板拆下后车轮传感器。
注意：
拉出后车轮传感器时尽量不要对其进行转动和拉动。
2. 从车辆上拆下后车轮传感器线束。
注意：
拆卸时，切勿扭曲或拉动后车轮传感器线束。

安装

注意以下事项并按与拆卸相反的顺序安装。

- 检查底板和传感器转子的后车轮传感器安装孔内表面是否无铁粉等异物或损坏现象。如有铁粉等异物，请在清洁异物后安装，或发生故障时加以更换。
- 安装后车轮传感器时，切勿扭曲后车轮传感器线束。检查索环②是否完全插入支架①中。安装后检查后车轮传感器线束是否无扭曲。



< 拆卸和安装 >

传感器转子

前传感器转子

前传感器转子：拆卸和安装

INFOID:0000000012605501

注意：

由于传感器转子无法拆卸，应整体更换轮毂总成。

拆卸

拆下轮毂总成。请参见 [FAX-9. "拆卸和安装"](#)。

安装

安装轮毂总成。请参见 [FAX-9. "拆卸和安装"](#)。

后传感器转子

后传感器转子：拆卸和安装

INFOID:0000000012605502

注意：

由于传感器转子无法拆卸，应整体更换轮毂总成。

拆卸

拆下轮毂总成。请参见 [FAX-9. "拆卸和安装"](#) (前) 和请参见 [RAX-6. "拆卸和安装"](#) (后)。

安装

安装轮毂总成。请参见 [FAX-9. "拆卸和安装"](#) (前)，请参见 [RAX-6. "拆卸和安装"](#) (后)。

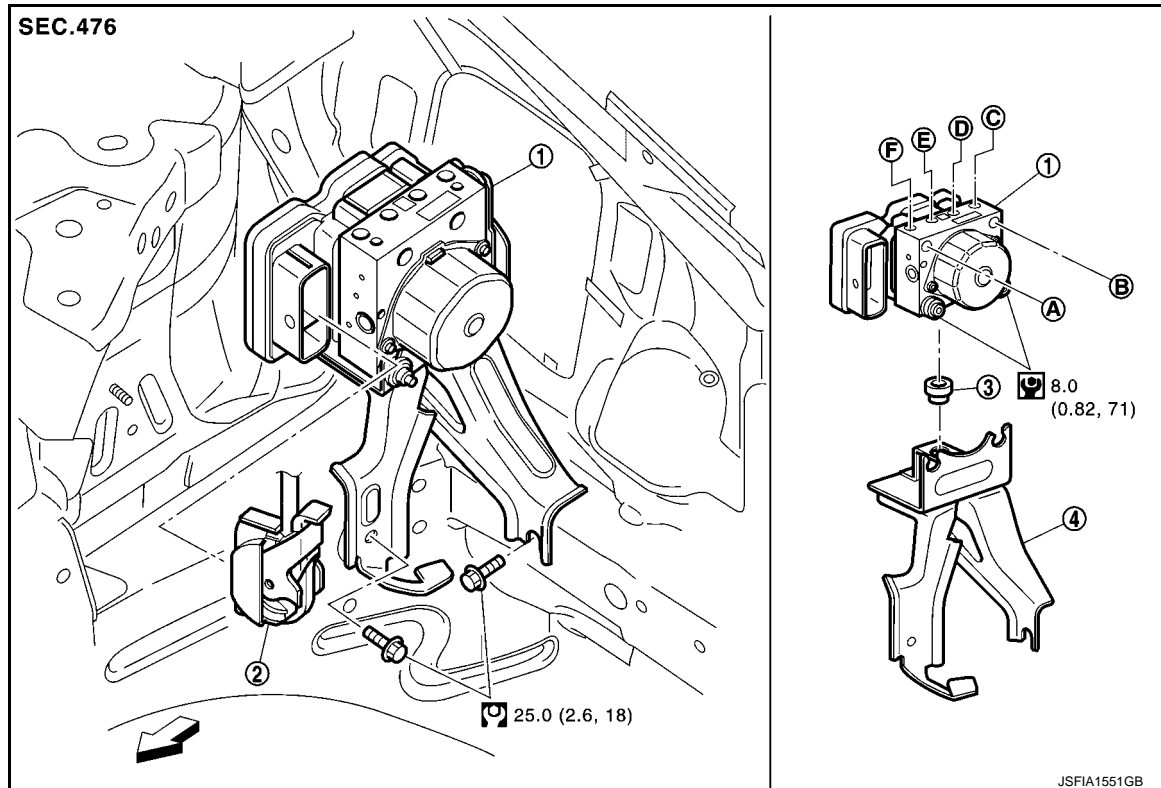
A
B
C
D
E
G
H
I
J
K
L
M
N
O
P

BRC

ABS 执行器和电气单元 (控制单元)

分解图

INFOID:000000012605503



- ① ABS 执行器和电气单元 (控制单元) ② ABS 执行器和电气单元 (控制单元) ③ 衬套
线束接头
- ④ 支架
- Ⓐ 至主缸次要侧 Ⓑ 至主缸主要侧 Ⓒ 至左后制动器
Ⓓ 至右前制动器 Ⓔ 至左前制动器 Ⓕ 至右后制动器

←: 车头方向

Ⓐ: N·m (kg-m, ft-lb)

Ⓑ: N·m (kg-m, in-lb)

拆卸和安装

INFOID:000000012605504

拆卸

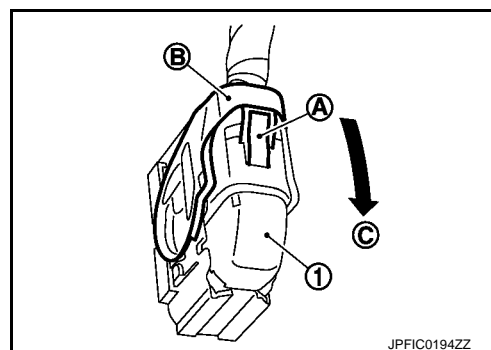
1. 断开蓄电池负极电缆。
2. 排放制动液。请参见 [BR-14, "排放"](#)。
3. 拆卸发动机盖。
 - HR16DE: 请参见 [EM-24, "拆卸和安装"](#)。
 - MRA8DE: 请参见 [EM-152, "拆卸和安装"](#)。

ABS 执行器和电气单元 (控制单元)

[不带 VDC]

< 拆卸和安装 >

4. 断开 ABS 执行器和电气单元 (控制单元) 的线束接头①, 然后按下述步骤操作。
 - a. 推棘爪④。
 - b. 沿方向③移动杆②直至锁止。
 - c. 断开 ABS 执行器和电气单元 (控制单元) 线束接头。
5. 使用扩口螺母扳手松开制动管扩口螺母, 然后从 ABS 执行器和电气单元 (控制单元) 上拆下制动管。请参见 [BR-25, "前部: 分解图"](#)。
6. 拆下发动机盖支架。
 - HR16DE: 请参见 [EM-24, "拆卸和安装"](#)。
 - MRA8DE: 请参见 [EM-152, "拆卸和安装"](#)。
7. 拆下加油管。(MRA8DE) 请参见 [EM-172, "拆卸和安装"](#)。
8. 拆下 ABS 执行器和电气单元 (控制单元)。
9. 拆下支架和衬套。



安装

注意以下事项, 并按照与拆卸相反的顺序安装。

- 更换新的 ABS 执行器和电气单元 (控制单元) 时, 切勿在制动管安装前拆下制动管安装孔保护器。
- 安装制动管时, 使用扩口螺母扭矩扳手按规定扭矩拧紧, 以免损坏扩口螺母和制动管。请参见 [BR-25, "前部: 分解图"](#)。
- 拆卸和安装 ABS 执行器和电气单元 (控制单元) 时切勿固定执行器线束。
- 安装后对制动管路进行放气。请参见 [BR-15, "制动系统放气"](#)。
- 切勿对执行器施加过大的冲击力, 例如使其掉落在地上。
- 安装 ABS 执行器和电气单元 (控制单元) 的线束接头 ① 后, 沿 ② 方向移动拉杆 ④ 以固定锁止装置。

